

26/2/82

la Voix  
de l'Est

Inauguration  
samedi 27 février  
à 15 heures

## Au rythme des saisons

**H**ier le Parc Montreuil, aujourd'hui, le parc des Guilands, demain Les Beaumonts. La ville se ponctue de taches vertes. Ces espaces sont reliés entre eux par une trame verte, serpentant dans la ville. Tout le long de ce cheminement qui est une véritable épine dorsale où le piéton est privilégié, des stations au calme, ombragées ont été ou vont être aménagées.

Pour la municipalité, créer un cadre de vie humain, naturel, c'est une exigence qui se batit en s'appuyant sur les besoins, en agissant avec la population, les associations locales.

Cette démarche se retrouve au plan départemental.

En 1969, au moment de l'installation du conseil général, à majorité communiste, dans la toute jeune Seine-Saint-Denis, chaque habitant avait « droit » à 0,84 m<sup>2</sup> d'espace vert. Une misère, pas même de quoi faire la sieste. En 1982, la même personne peut bénéficier de 5 m<sup>2</sup> et les réalisations en cours porteront à terme ce chiffre à 20 m<sup>2</sup>. De quoi se rouler par terre.

Au plan local et départemental, la gestion des élus est sociale, humaine, démocratique. Alliée à l'action, elle vit au rythme de vos besoins comme l'arbre vit au rythme des saisons. Les Guilands en sont un exemple.

Michel Leclerc

# Le parc pour le sport



## 44 ans...

Samedi 27 février à 15 heures sera inauguré le complexe sportif, de détente des Guilands. La municipalité, les sportifs, la population auront agi 44 ans pour l'obtenir. Une sacrée course de fond dont on peut reconstituer les grandes dates.

- **1938**, la Municipalité communiste ébauche un projet d'aménagement des Guilands en espaces verts et de loisirs.

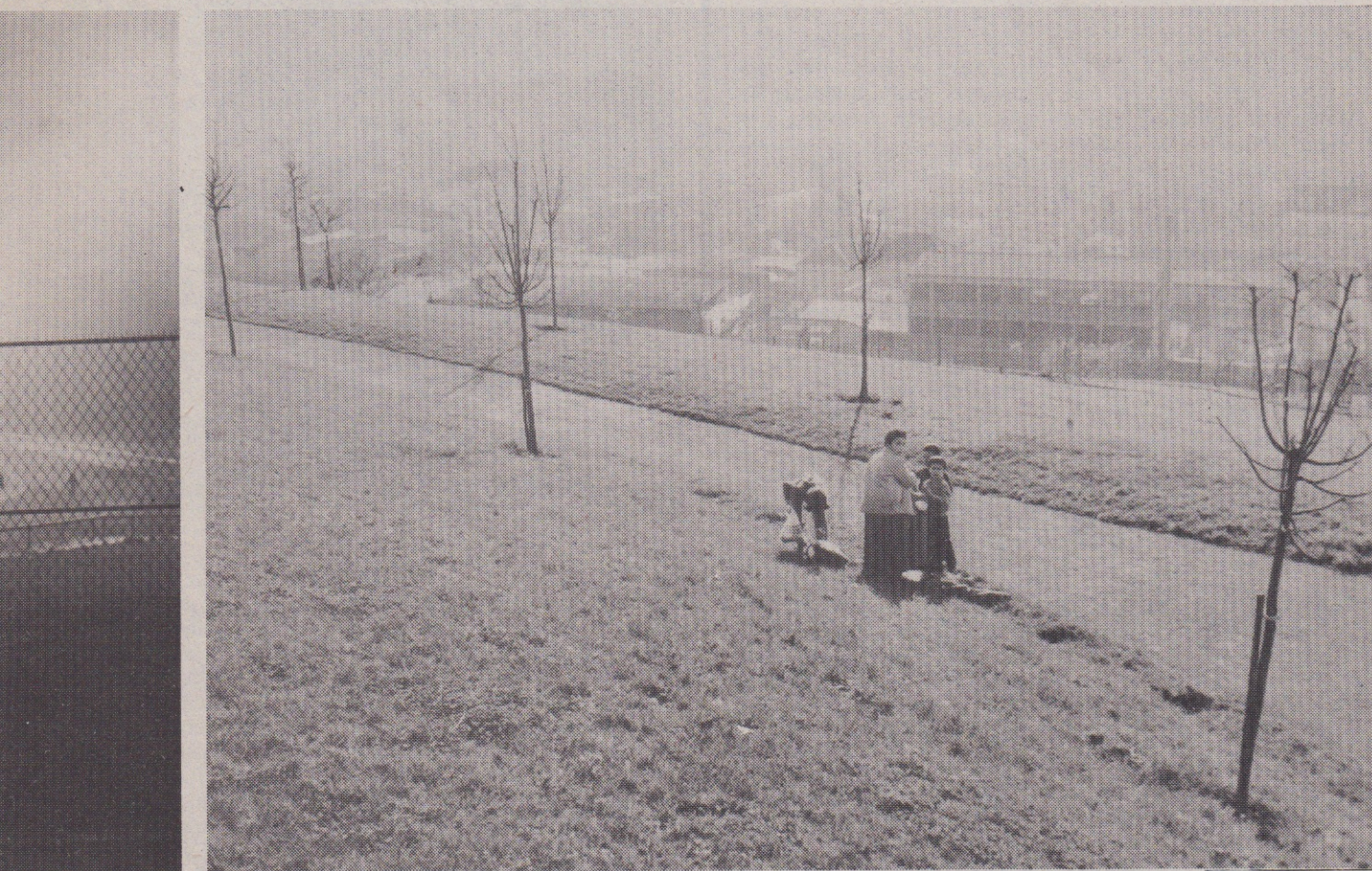
- **1945**, à la libération Robert Legros, maire adjoint aux sports intervenait au « congrès généraux de la renaissance française ».

## Toujours mieux

**P**OUR répondre aux besoins de pratique sportive de la population, aujourd'hui la ville s'enrichit de deux nouveaux équipements : le stade des Guilands et le nouveau stand de tir à Auguste Delaune. L'activité physique est une composante de la culture, de la formation des individus. En ce sens l'école doit être un lieu privilégié pour l'éveil de la pratique sportive. Nous qui avons toujours agi pour cet objectif, nous nous félicitons de voir l'éducation physique et sportive rattachée au ministère de l'éducation avec la création de 1 700 postes d'enseignants. Pour sa part, la municipalité, en matière de sport, malgré les entraves dressées

ventionnant des clubs pour leur fonctionnement, (70 Millions de centimes environ) pour la prise en charge d'éducateurs (80 Millions de centimes environ). A cette aide il faut ajouter, bien entendu, la mise à disposition des autocars communaux (plus de 15 Millions de centimes) et la maintenance des installations. De plus, au printemps, 8 nouveaux cours de tennis vont être créés au stade des Grands Pêcheurs et sur des terrains situés en bordure de l'autoroute B 86. Le bilan montre la volonté de la municipalité de voir de plus en plus de montreuillois pratiquer le sport de loisir ou de compétition de leur choix. Pour l'avenir, nous nous efforçons

## des Guilands ort et la détente



Photos : P. Nussbaum

### 14 hectares au présent, au futur

Vous aimez les balades, le calme, la verdure. Ne cherchez plus, gens de La Noue, de la Croix de Chavaux, du Mas Montreuil et d'ailleurs : le Parc des Guilands, ses allées, ses jeunes arbres, ses pelouses vous attendent. Vous aimez le

anciennes Buttes à Morel est tout le contraire d'une réalisation de prestige, car il répond aux besoins de loisirs, de détente, d'activités physiques de toute la population. Par exemple, les enfants des écoles voisines, Joliot Curie, Villiers, Paul Eluard, Marcelin

son footing matinal ou sa promenade digestive, ou tout simplement y prendre l'air en famille.

L'ouverture de cette première tranche du Parc des Guilands est une étape. Une seconde phase de travaux est prévue pour réaliser un ter-

des milliers de spectateurs, amateurs de spectacle sportif. Le village sportif sera complété et une plaine de jeux sera aménagée pour permettre à tous de s'adonner en famille aux jeux de leur choix.

Dans le passé, l'action du mouvement sportif de la

aux sports intervenait au « congrès généraux de la renaissance française » au nom du mouvement sportif Montreuillois. Il réclame des négociations avec le département de la Seine pour que la ville devienne propriétaire des terrains.

• **1960**, la ville de Paris, par l'intermédiaire d'une société d'économie mixte dépose un permis de construire pour 2 400 logements. La municipalité de Montreuil engage l'action contre ce projet qui priverait Montreuil et les communes d'un espace vert indispensable. L. Odru, alors conseiller général, Jacques Duclos multiplient les démarches avec l'appui des associations. Les projets de construction sont alors abandonnés.

• **1962**, la municipalité par délibération décide d'acquérir les terrains.

• **1967**, la municipalité obtient enfin pour cet achat l'avis favorable de la commission de contrôle des opérations immobilières et l'approbation préfectorale. Marcel Dufriche, premier adjoint au maire André Grégoire pouvait alors déclarer « ce projet d'équipement peut rapidement devenir réalité si les subventions et les emprunts nécessaires sont accordés par l'état ». L'action s'amplifie. Une pétition recueillie alors des milliers de signatures.

• **1969**, la municipalité adopte le projet d'aménagement alors que le pouvoir de l'époque le remet une nouvelle fois en cause en prévoyant d'y installer des transformateurs de l'E.D.F.

• **1970**, dans le cadre de l'exposition « Vivre à Montreuil » le conseil municipal organise une conférence sur le thème « Sports et Loisirs ». Les élus, les dirigeants des clubs sportifs, les professeurs d'éducation physique protestent contre le 6e plan gouvernemental qui prévoit de diminuer des 2/3 les moyens financiers accordés pour les équipements sportifs.

• **1972**, la demande d'inscription au 6e plan n'est toujours pas acceptée.

• **1973-76**, le dossier d'aménagement est toujours enterré en préfecture, la municipalité lance une campagne avec la population pour arracher des moyens. Des milliers de cartes pétitions, sont signées dans toute la ville. Le pouvoir Giscardien est obligé d'accorder enfin une subvention de 100 millions de centimes.

• **1976**, les travaux de terrassement et de plantation peuvent enfin démarrer.

• **1980-81**, le premier chapitre de l'histoire des Guiland est tourné. Les athlètes montreuillois peuvent utiliser le stade, la piste, les habitants peuvent accéder au parc.

• **1982**, inauguration par la municipalité, la population.

gnants. Pour sa part, la municipalité, en matière de sport, malgré les entraves dressées par le pouvoir précédent, a toujours fait face à ses responsabilités. Ainsi Montreuil possède 15 gymnases, 6 terrains de football, 1 terrain de rugby, 1 boulodrome couvert, 1 stade nautique, de grands ensembles comme le stade des Grands Pêcheurs, celui des Guilands ou le complexe « Delaune-Robert Barran ». La ville intervient également en sub-

sport de loisir ou de compétition de leur choix. Pour l'avenir, des projets existent. Ils feront l'objet d'une concertation avec le mouvement sportif local pour les définir, pour entreprendre en commun les démarches afin d'obtenir les moyens financiers qui nous permettront de répondre toujours mieux aux besoins de la population.

René Foulon



Football, athlétisme ou footing, c



## Inauguration dimanche 28 février à 11 heures

Le 28 février marquera une date importante pour tous les tireurs montreuillois : celle de l'inauguration

## Un nouveau stand

du nouveau stand de tir de la rue de Nanteuil. Situé dans un complexe sportif comprenant le gymnase « Auguste-Delaune » et le terrain de rugby « Robert-Barran », il remplace le stand provisoire de la rue des Caillots qui avait succédé au stand de l'av. Wilson dont la démolition avait été rendue inévitable par l'édification de la Z.A.C. Jean-Jaurès.

Commencé fin 1980, achevé le 2 février dernier, sa capacité d'accueil est le double de celle des anciens stands. Dans un cadre agréable, aux grandes baies vitrées, équipé de commandes électroniques dans certains pas, il comprend 4 pas de tir à 50 m, 10 pas à 25 m et 30 à 10 m, permet-



A suivre

ous attendent. Vous aimez le sport, le voir, le pratiquer, n'hésitez pas, prenez le chemin du nouveau stade des Guilands. Vous y verrez des matches passionnés, des compétitions d'athlétisme sur sa piste de 400 mètres.

Cet équipement, édifié sur les quatorze hectares des

les bisines, Joliot Curie, Villiers, Paul Eluard, Marcelin Berthelot, Jules Ferry, Voltaire notamment peuvent utiliser les Guilands qui sont proches. Les clubs locaux ont à leur disposition un nouvel outil pour leur entraînement, leurs compétitions. Vous, moi, chacun peut y aller faire

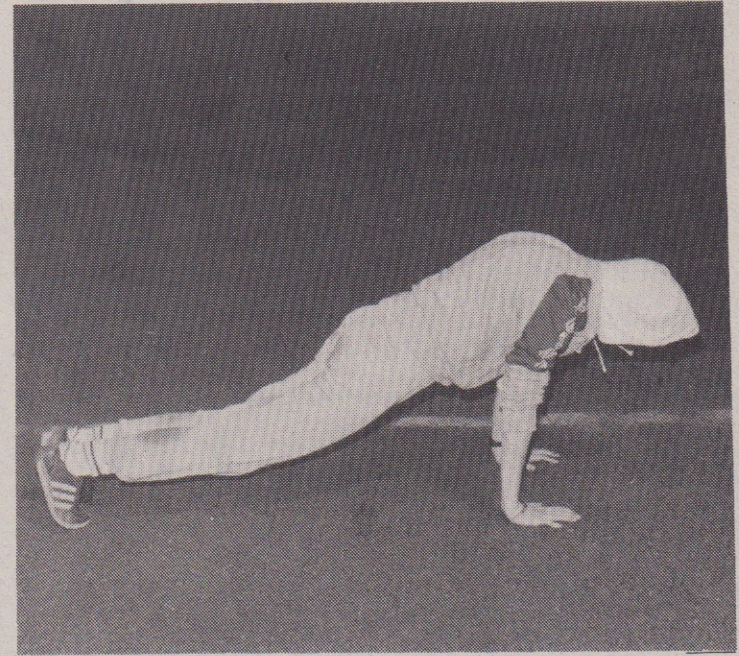
seconde phase de travaux est prévue pour réaliser un terrain stabilisé supplémentaire, une piste d'athlétisme d'entraînement de cent mètres, des aires de lancer. Ensuite seulement, le stade actuel pourra être engazonné et être doté de tribunes et de gradins, pouvant accueillir

Dans le passé, l'action du mouvement sportif, de la population, de la municipalité a permis d'arracher à la spéculation foncière les espaces qui viennent d'être ouverts.

Ce samedi, sera le jour d'un nouveau départ pour continuer à bâtir ce nouveau parc.



la famille ou pour des compétitions de haut niveau, le Parc des Guilands est à votre disposition.



## de tir

tant la pratique de la carabine à plomb, du pistolet 22 long rifle et 9 mm et de la carabine 22 long rifle.

L'ensemble de ces installations, dont le coût se monte à 3 millions et demi de francs, constitue l'équipement le plus complet et le plus moderne du département (à l'exception du stand du parc de La Courneuve, de taille régionale). De plus c'est le premier équipement sportif conçu dès l'origine en fonction de la pratique pour des handicapés.

La gestion des installations sera commune : la Municipalité pour les lieux, les associations sportives réunies en un comité des usagers, pour les activités.

André JULIEN

## Demandez le programme

**Le samedi 27 février 1982 à 14 heures inauguration du stade des Guilands.**

**14 heures :** place villiers, rassemblement des participants à la course (allure libre) ouverte à tous de 7 à 90 ans.

**14 heures 30 :** départ. **15 h, 15 h 30 :** arrivée au stade des Guilands.

Tous les participants seront récompensés.

**14 h :** stade des Guilands démonstration

de football à 7.

**15 h :** inauguration officielle.

**15 h 30 :** coup d'envoi de la rencontre internationale de football junior entre Grosseto et une sélection montreuilloise.

Tout l'après-midi espace de jeux sportifs ouvert à tous.

**Le dimanche 28 février 1982 inauguration du stand de tir, 2, rue de Nanteuil.**

**8 h 30 :** tir à 10 mètres, match Société Démocratique de Tir contre une sélection de la ligue Ile-de-France.

**11 h :** inauguration officielle, visite du stand de tir, démonstration.

**14 h 30 :** compétition avec tir aux 10, 25, 50 mètres.