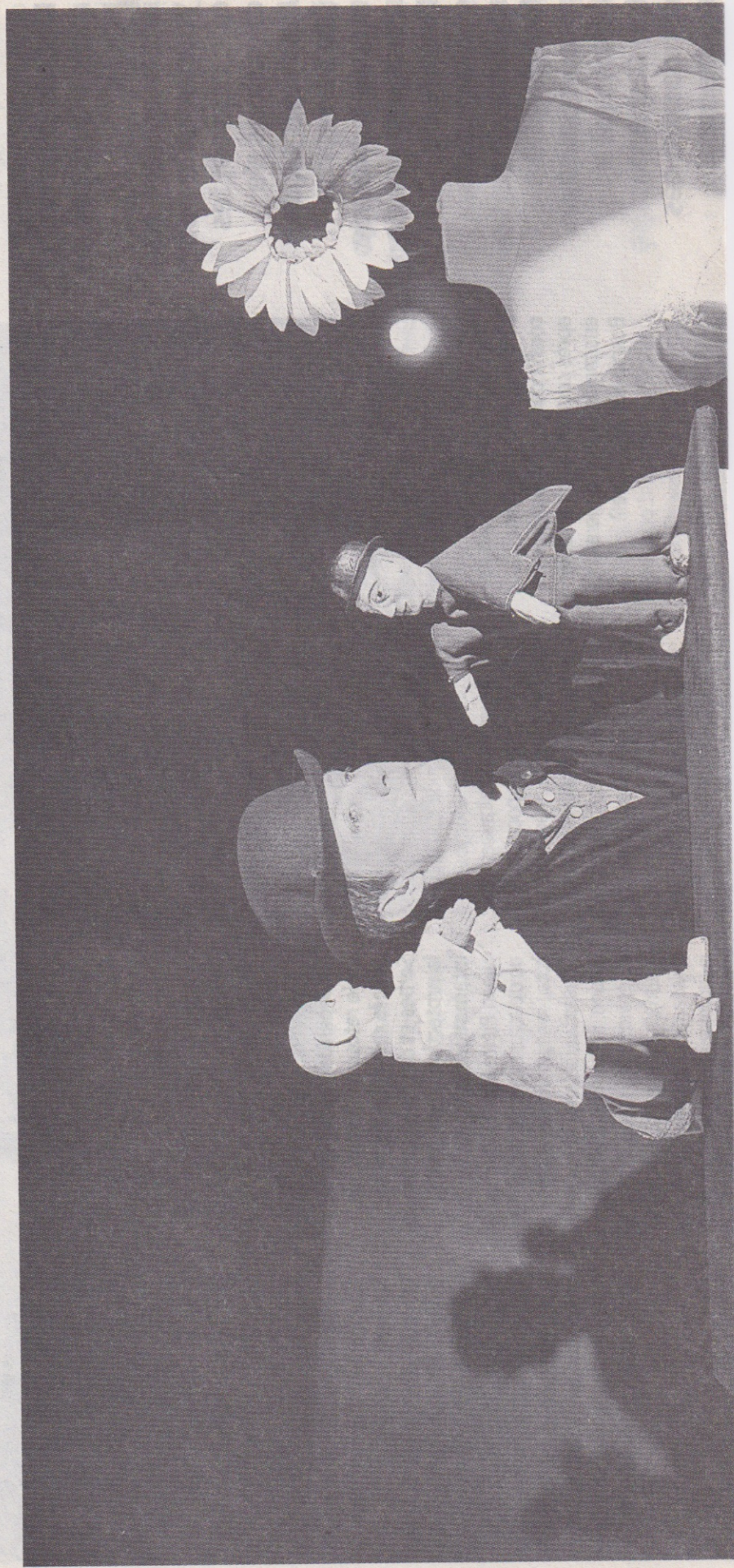


ACTUALITÉ

La Noue

Un théâtre au cœur de la cité



Le théâtre de La Noue ouvrira ses portes au 12, place Berthie-Albrecht le 7 mai. Equipement de proximité à vocation culturelle, il se veut un lieu de création et de rencontres artistiques à l'intention de tous.

Implantée au cœur du quartier de La Noue, une nouvelle structure va proposer ses activités aux habitants. Cette salle de 45 places, située au cœur de la cité de La Noue, a été rénovée en 1998. Les travaux ont été financés conjointement par la Drac (direction régionale des affaires culturelles), le département, la région et la ville qui en finance également le fonctionnement. Les habitants du quartier et la municipalité ont décidé, en concertation, de donner à cette structure une orientation théâtrale. Destinée à tous les publics et à

tous les habitants du quartier, petits et grands, amateurs et professionnels, elle a pour objectif d'être un lieu de partage et de convivialité. Pour assurer le fonctionnement du théâtre, une convention a été passée entre la ville, l'association Alicern et la compagnie Vire Volte. Cette dernière prendra en charge la programmation des spectacles. L'accent sera mis sur l'implication de tous les partenaires du quartier et sur une ouverture à tous les publics. Lieu de création, de diffusion de spectacles mais aussi d'action de sensibilisation au théâtre, cette orientation s'intègre dans la politique culturelle municipale qui accorde une très large place au théâtre.

Vire Volte est une compagnie de spectacles vivants qui privilégie la rencontre des différents arts scéniques (théâtre, danse marionnettes, contes, musique, arts plastiques...). Elle fait preuve d'une exigence artistique, d'une vitalité créatrice et d'un intérêt pour une démarche pédagogique en direction des publics les plus variés. C'est à ce titre qu'elle s'est vu confier la

direction artistique du théâtre de La Noue. La compagnie souhaite entretenir des liens étroits avec le tissu associatif et tous ceux qui interviennent dans le quartier. Elle cherche à organiser des actions tournées vers l'extérieur du théâtre lui-même.

Helène Hoffmann, directrice artistique de Vire Volte, précise : « La compagnie est présente dans le quartier depuis janvier dernier. Nous participons au collectif d'animation du quartier où nous avons reçu un accueil très chaleureux. Nous souhaitons offrir aux habitants des spectacles qui privilégient les formes courtes et variées parce que comme l'a dit Peter Brook, "Le diable c'est l'ennui". Le théâtre est au cœur d'un dispositif d'action culturelle qui déborde de ses murs. La compagnie cherche à développer des liens avec l'extérieur. C'est pourquoi nous avons participé au carnaval avec les enfants des écoles du quartier, nous avons également commencé un travail avec le collège Marais-de-Villiers. Nous envisageons aussi de nous tourner vers les associations et vers les jeunes. »

Le spectacle d'ouverture, qui aura lieu les 7, 8, 9 et 10 mai, est une création de la compagnie. Il s'intitule *Mag et Scut*. Plus particulièrement destiné aux adultes, il s'agit d'un spectacle autour du peintre René Magritte et de ses amis surréalistes. Il allie danse, objets et marionnettes dans un registre inspiré du music-hall.

En première partie et en alternance, deux spectacles sont proposés. D'une part, *Un contretemps quotidien*, par la compagnie Les Escaboleurs : un incident quotidien comme Kafka aime à les construire, qui devient sur scène un étrange numéro d'équilibriste dont le centre de gravité ne cesse de fuir. D'autre part, *Portraits utopiques*, La robe et Cavalier seul, par la compagnie Toute une nuit : spectacles de danse inspirés de Jacques Tati et de Buster Keaton, déclinés sur une chorégraphie contemporaine immédiatement compréhensible, avec un humour délirant.

● **Ghislaine Bouskela**

théâtre de la NOUE

Vendredi 7 et samedi 8 mai à 20h30

Mag et Scut, par la compagnie Vire Volte, *Un contretemps quotidien*, par la compagnie Les Escaboleurs.

Dimanche 9 mai à 16 heures et lundi 10 mai à 20h30

Mag et Scut, par la compagnie Vire Volte, trois pièces courtes, par la compagnie Toute une nuit.

16 mai à 16 heures et 17 mai à 10 heures et 15h30

Chanson d'automne, par la compagnie Espiègle, pour enfants de 6 mois à 6 ans.

Tarifs : 30 F, 15 F, réservation indispensable. Théâtre de La Noue, 12, place Berthie-Albrecht, 01.48.70.00.55.

La compagnie Vire Volte, qui est en résidence dans le quartier depuis janvier, donnera ses premières représentations à la fin de la semaine. Mag et Scut est un spectacle autour du peintre René Magritte et de ses amis surréalistes, plus particulièrement destiné aux adultes.