

LA NOUE-CLOS-FRANÇAIS

De grands textes sur un p'tit plateau

Identifié comme un théâtre de proximité, le théâtre de La Noue permet de créer une intimité entre les artistes et le public. Aux commandes de ce lieu, la compagnie Les Déménageurs associés valorise le plateau technique pour des duos et des solos au service d'une exigence artistique. Rendez-vous à partir du 10 octobre pour une ambiance polar...

À un quart d'heure à pied de la place de la Croix-de-Chavaux (sept minutes en bus par le 122), le théâtre de La Noue séduit par la qualité de l'accueil. « C'est surprenant de trouver ce lieu magique ici, un vrai théâtre, argonne Hugues, fidèle spectateur pas encore trentenaire (il y tient...). J'aime beaucoup le cadre convivial, les canapés à l'entrée, c'est sans chichi, avec une super programmation ! » Théâtre, danse, poésie, clown, marionnettes, musique... Jean-Louis Crinon, metteur en scène de la compagnie Les Déménageurs associés, qui gère la vie de ce théâtre depuis trois ans, a été l'un des précurseurs du mélange des disciplines artistiques sur scène. Avec lui, Maryse Lefèbvre, adaptatrice, traductrice, comédienne, sélectionne la programmation et coordonne les projets. « Nous avons été missionnés pour animer des activités culturelles dans le quartier, comme les ateliers de costumes avec les habitants de La Noue (et la réalisation d'un court métrage plein de tendresse et d'humour), les spectacles jeune public avec les séances scolaires... L'autre volet pour tous les spectateurs est

d'offrir une qualité d'écriture. Le texte avant toutes choses. Des textes classiques et contemporains. Nous favorisons les compagnies montreuilloises et 60 à 70 % des spectacles sont des créations. »

Élaboration des éclairages, sonorisation, aide à la promotion dans certains cas, prêt de la salle pour les répétitions. « Cela représente souvent des sommes importantes à déboursier pour les compagnies. Ici, elles gardent même les recettes pour elles », note Jean-Louis Crinon.

Si la taille du plateau détermine le format des spectacles, « les duos et les solos sont particulièrement propices à une belle proximité avec le public ».

Autre particularité, le rythme de la programmation : « Nous sélectionnons les spectacles par trimestre, cela nous laisse une plus grande souplesse. D'autant que la compagnie Les Déménageurs associés a elle-même toujours un spectacle sur le feu... Leur succès au dernier festival d'Avignon avec la reprise des *Rustres* de Goldoni a, une fois de plus, souligné l'attrait du public pour l'univers très visuel de Jean-Louis Crinon qui, avec sa troupe, s'attache à décrypter, analyser, croquer et dénoncer les relations de pou-



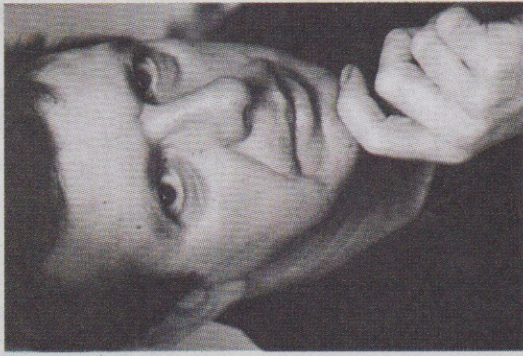
Maryse Lefebvre et Jean-Louis Crinon

voir, « les dictateurs au quotidien, cachés derrière de banales apparences ». Tout le contraire de ces artistes chaleureux qui accueillent, dès le 10 octobre, un texte lardé de rébellion de Bernard-Marie Koltès. Et de suspense... **F.C.**

Au cœur de la cité piétonne de La Noue, 12, place Berty-Albrecht. Tél. : 01 48 70 00 55. Entrée 4 €, 6 € et 8 €, réduction supplémentaire pour les habitants du quartier. Arrêt du bus 122 Clos-Français. Programmation détaillée disponible dans tous les lieux publics et sur le site Internet de la ville : www.montreuil.fr

René Carton incarne la rébellion

Qu'il donne la réplique à Emmanuelle Béart dans *Mes stars et moi* au cinéma ou dans *Sacco et Vanzetti*, du 21 octobre au 2 novembre, au théâtre Dejazet à Paris, René Carton chemine depuis quatre ans avec *La Nuit juste avant les forêts*, un texte de Bernard-Marie Koltes* présenté au théâtre de La Noue du 10 au 19 octobre. Un cri de révolte entre Arthur Rimbaud et Jean Genet.



René Carton descend de sa moto avec « son acolyte » Hervé Dautun qui a co-mis en scène *La Nuit juste avant les forêts* « dans un style polar à l'américaine. Ça la rend plus accessible. Nous avons cherché à être très proches du public ». Il a une voix timbrée dans les graves, René Carton. Il articule naturellement et pose des accents toniques avec passion quand il raconte combien « c'est agréable à jouer ». On l'imagine en étrange personnage qui accoste un inconnu dans la rue, l'invite à prendre un café, puis lui confie sa vie, ses souvenirs les plus intimes. « C'est le genre de type que l'on peut rencontrer un soir dans un bar. Il a des obsessions, des lubies. L'histoire est tirée d'un fait divers. » Bernard-Marie Koltes a axé sa recherche sur la communication entre les êtres, la tragédie de la solitude. « Le sujet est grave et social. Mais dans cette écriture, très construite, très poétique, très belle, on croise de l'humour et beaucoup d'énergie », reconnaît René Carton. L'énergie de la révolte pour défier une société coincée dans ses préjugés réducteurs et dans le culte de l'individualisme. « J'interprète plusieurs personnages puisqu'il existe un aller-retour entre "mon monde à moi" et un interlocuteur imaginaire, poursuit René Carton. Je le trouve truculent. Est-ce qu'il pète les plombs ? Y a tellement d'émotions ! » Pour les metteurs en scène Nathalie Yanoz et Hervé Dautun, « le texte est d'une incroyable puissance ». Et pour l'acteur, « sans concession et aux idées étrangement actuelles ». Après vingt ans de rôles de flics, d'ouvriers, de gangsters... « Je goûte à une poésie crue, de la rue... »

* Bernard-Marie Koltes a écrit de nombreuses pièces, dont *La Nuit juste avant les forêts* à l'âge de 28 ans. Ce long monologue, écrit pour Yves Ferry, est monté en 1977 pour le festival off d'Avignon par l'auteur, puis au CDN de Lille. Au début des années quatre-vingt, il rencontre Patrice Chéreau qui devient son metteur en scène. Il meurt le 15 avril 1989, à 41 ans. Bernard-Marie Koltes est l'un des dramaturges français les plus joués dans le monde. Représentation les 10, 11, 17 et 18 octobre à 20 h 30 ; les 12 et 19 octobre à 16 heures. Tél. : 01 48 70 00 55. Bar et petite restauration sur place.

Le théâtre de La Noue accueillera le festival de hip-hop **Dansité**, du 20 au 24 octobre, un langage et une gestuelle à la rencontre des autres continents.

Conte musical pour le jeune public **Ké Sansé**, de Noun Yaré, les 15 et 16 novembre, une invitation au rêve et au voyage au rythme des chants d'Afrique et des instruments traditionnels. Spectacle de théâtre pour le jeune public **Macaon's Story**, de Delphine Keravec. L'histoire d'un prince manchot qui reçoit régulièrement dans son jardin, des petits manchots venus de tous horizons...

Le festival qui fait exploser les talents locaux, **Michto La Noue**, du 5 au 12 décembre. Musique, chant, danse, théâtre... amateurs et professionnels échangent pendant les stages et les ateliers pour donner le meilleur sur scène.

Marionnettes et musique pour le jeune public avec **Le Noël du cheval de bois**, mis en scène par Christiane Lay, du 9 au 14 décembre. Trois coups frappés à la porte du cheval de bois qui vivait dans un vieux village... Oups...

LA NOUE-CLOS-FRANÇAIS

Un atelier de création de costumes avec les habitants de La Noue

Olga Papp, la costumière professionnelle de la compagnie des Déménageurs associés, a repris son atelier de création de costumes par et avec les habitants, les lundis après-midi de 13 h 30 à 15 h 30, au 7, square Jean-Zay, dans le quartier de La Noue. Depuis deux ans, Olga transmet aux habitants qui le souhaitent son savoir-faire et son expérience de styliste de mode et de costumière de théâtre. « L'objectif de cet atelier est de fédérer des gens du quartier en échangeant nos savoir-faire. Je leur enseigne des techniques de couture et de création de costumes en faisant appel au sens créatif de chacun », explique Olga. Ces réalisations seront portées par les comédiens en herbe de l'école Joliot-Curie ou du collège Marais-de-Villiers pour les festivals du quartier qui auront lieu dans leurs écoles ou bien sur la scène du théâtre de La Noue. Si vous souhaitez vous inscrire à cet atelier, dépêchez-vous, il reste encore quelques places. Cet atelier est gratuit.

D.L.

Renseignements : théâtre de La Noue au 01 48 70 00 55 ou Olga Papp au 06 15 92 87 98, ou encore sur son site www.olga.papp.perso.cegetel.net